

คำแนะนำการใช้ Preset V 4.1

วิธีการเลือกใช้งาน Preset V 4.1

ข้อไฟล์

8 Unit Flown

การแขวนลำโพง 4-8 ตู้ สูง 5-6.5 เมตร

ข้อไฟล์

12 Unit Flown

การแขวนลำโพง 10-16 ตู้ สูง 7-9 เมตร

ข้อไฟล์

3 GST Ground Stack

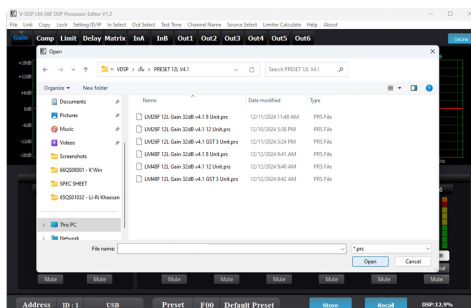
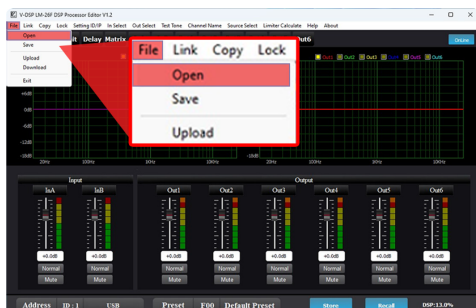
การตั้งลำโพงแบบ Ground Stack จำนวน 3-4 ตู้

ขั้นตอนในการลง Preset V 4.1 V-DSP

1. เชื่อมต่อ V-DSP เข้ากับคอมพิวเตอร์
เปิดโปรแกรมและไปที่ File > Open

2. เลือกไฟล์ PRESET ที่ต้องการ

3. รอโปรแกรมดำเนินการเป็นอันเสร็จสิ้น

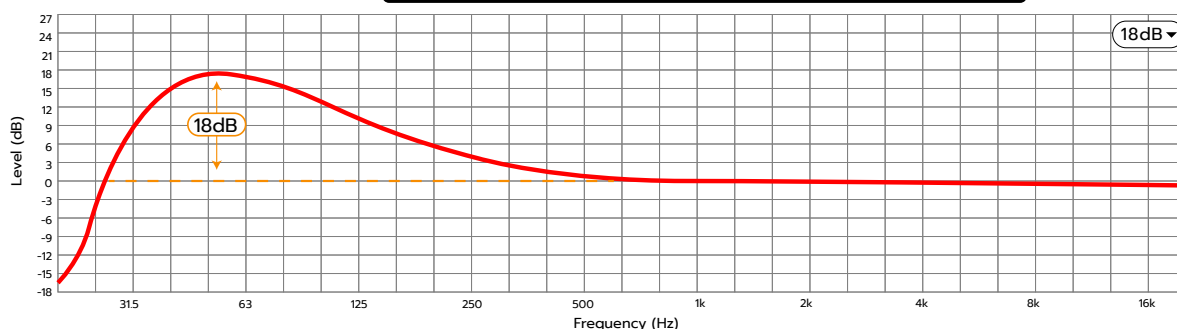


การทำ Contour Subwoofer

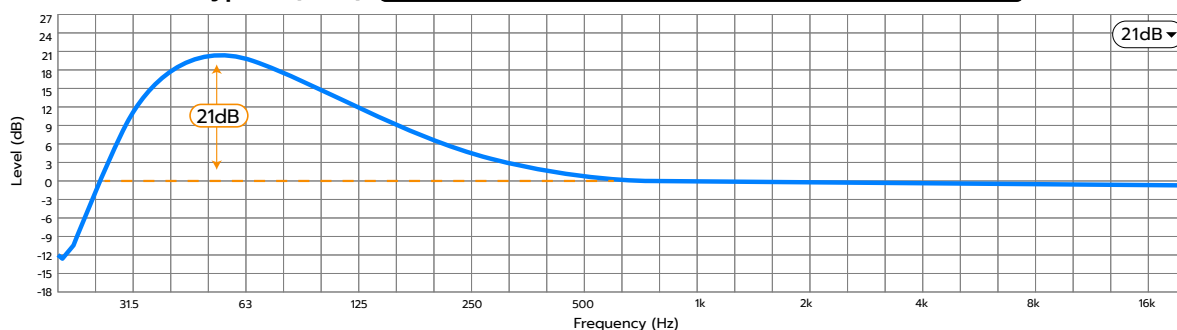
Default : PEQ9 Low shelf -3dB จะเป็น Contour 18dB

Bypass : Low shelf 0dB จะเป็น Contour 21dB↑

Default Low Shelf (-3dB) 9 119.4Hz 0.50 -3.0dB Low Shelf Bypass



Bypass (0dB) 9 119.4Hz 0.50 -3.0dB Low Shelf Bypass



คำแนะนำการใช้งาน

VEDA VD-12L

V-DSP LM-26F



- Ⓐ INPUT A = Main L
- Ⓑ INPUT B = Main R
- ① OUTPUT 1 = SUB L
- ② OUTPUT 2 = SUB R
- ③ OUTPUT 3 = LineArray L
- ⑤ OUTPUT 5 = LineArray R

VEDA VD-12L

V-DSP LM-48F



- Ⓐ INPUT A = Main L
- Ⓑ INPUT B = Main R
- ① OUTPUT 1 = SUB L
- ② OUTPUT 2 = SUB R
- ③ OUTPUT 3 = LineArray L
- ⑤ OUTPUT 5 = LineArray R

VEDA VD-22L

V-DSP LM-26F



- Ⓐ INPUT A = Main
- ① OUTPUT 1 = SUB
- ③ OUTPUT 3 = LineArray Full Range
- ⑤ OUTPUT 5 = LineArray Low

VEDA VD-22L

V-DSP LM-48F



- Ⓐ INPUT A = Main L
- Ⓑ INPUT B = Main R
- ① OUTPUT 1 = SUB L
- ② OUTPUT 2 = SUB R
- ③ OUTPUT 3 = LineArray Full Range L
- ⑤ OUTPUT 5 = LineArray Full Range R
- ⑦ OUTPUT 7 = LineArray Low L
- ⑧ OUTPUT 8 = LineArray Low R

การตั้ง GAIN AMP 32dB

ของ V-AMP VL-14000 , VL-20000Q

เพื่อใช้งานร่วมกับ PRESET V 4.1 VEDA II 32dB

ปรับปุ่ม dip switch ด้านหลัง VL-14000



ปรับปุ่ม dip switch ด้านหลัง VL-20000Q

